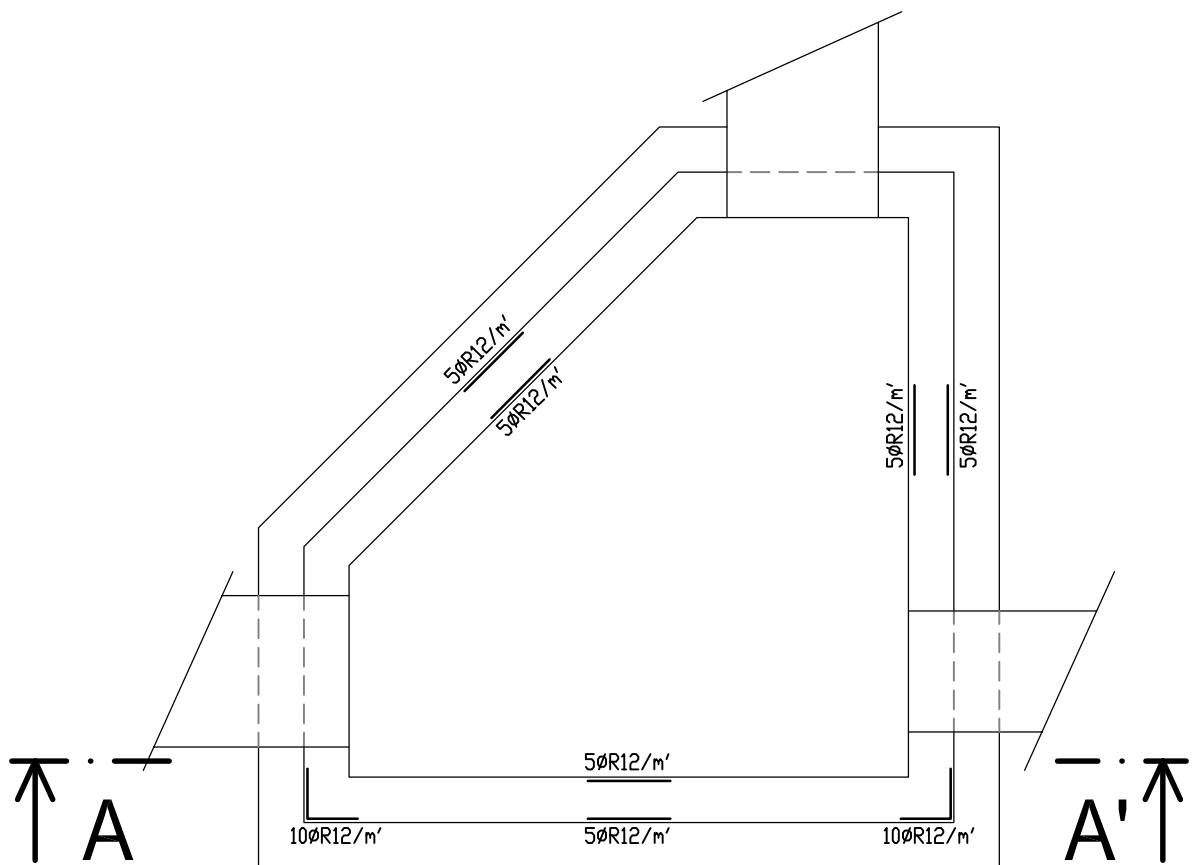


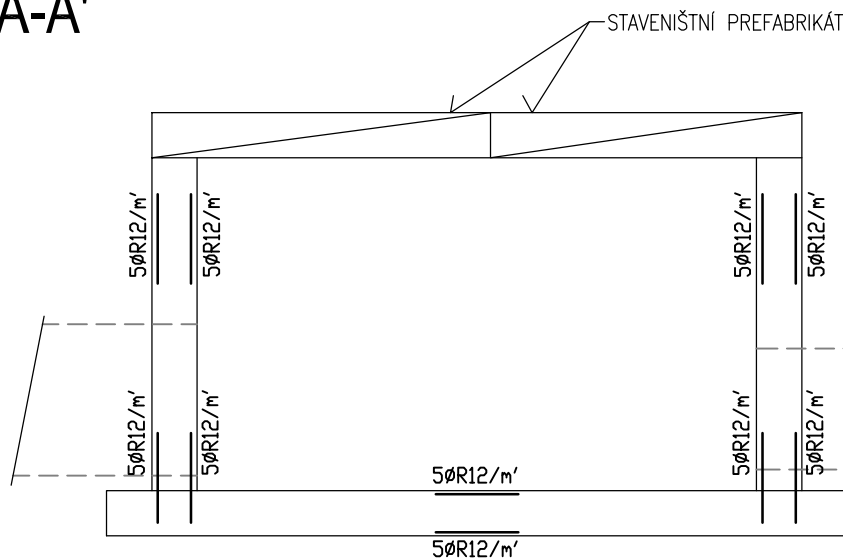
# MONOLITICKÁ ŠACHTA Š03

## SCHÉMA VYZTUŽENÍ

### PŮDORYS



ŘEZ A-A'



#### POVRCH MONOLITU

PLOCHY MONOLITU  
PROVEDENÝ DLE NÁROKŮ NA POHLEDOVÝ BETON DLE TP  
ČBS 03 – TR. PB2

ÚPRAVA DNA  
VÝPLŇOVÝ BETON

#### NAVRŽENO DLE ČSN EN 1992–1–1

#### BETON VODOTĚSNÝ:


- DLE ČSN EN 206+A1:  
STROPNÍ DESKA: C30/37–XC3–XF4–XA1–XBSK–CI  
0,20–Dmax22–S3  
STĚNY, DNO: C30/37–XC3–XF4–XA1–CI 0,20–  
Dmax22–S3 MAX. PRŮSAK 50 mm DLE  
ČSN EN 12390–8
- OBJEM ŽELEZOBETONU:  
DNO ... 6,2 m<sup>3</sup>  
STĚNY ... 9,6 m<sup>3</sup>  
STROP ... 4,6 m<sup>3</sup>  
CELKEM ... 20,4 m<sup>3</sup>


#### VÝZTUŽ:


- OCEL 10 505 (R) fyk=490MPa
- KRYTÍ 40mm – ZAJISTIT POMOCÍ DISTANČNÍCH PRVKŮ  
DLE ČSN EN 1992–1–1
- VYZTUŽENÍ: 150 kg/m<sup>3</sup>

## D.1 SO 301.2

Souřadnicový systém S–JTSK, Výškový systém Bpv

		Objednatel:
		JIHOČESKÝ KRAJ U ZIMNÍHO STADIONU 1952/2 370 76 ČESKÉ BUDĚJOVICE

Ateliér České Budějovice – Čechova 50, 370 01 České Budějovice – tel. 386 303 211, e–mail: mailbox@cb.pragoprojekt.cz, ID datové schránky: 4kifr54		
Hlavní inženýr projektu: Eva DOSTÁLOVÁ	Ředitel ateliéru České Budějovice: Pavel KAČÍREK	Zhotovitel:  PRAGOPROJEKT, a.s., K Ryšánci 1668/16, 147 54 Praha 4

EKO EKO s.r.o., Senovážné náměstí 1, České Budějovice, PSČ 370 01			
Navrhl/vypracoval: Ing. Milan PRŮCHA podpis:	Zodpovědný projektant: Ing. Milan PRŮCHA podpis:	Jednatel společnosti: Ing. Josef SMAŽÍK	Zhotovitel části PD:  s.r.o.
Technická kontrola: Ing. Vlastimil HRUBÝ podpis:		Číslo zakázky: 1674–81	

Kraj: JIHOČESKÝ	Čís. zakázky:	17–307–2
Obec: Č. BUDĚJOVICE, PLANÁ, BORŠOV NAD VLTAVOU, VČELNÁ, ROUDNÉ	Čís. akce:	17–307
Objednatel: JIHOČESKÝ KRAJ, U Zimního stadionu 1952/2, 370 76 Č. Budějovice	Datum:	02/2020
Akce: JIŽNÍ TANGENTA ČESKÉ BUDĚJOVICE (km 0,000 - km 2,706), okr. ČB	Formát:	2x A4
	Měřítko:	1: 50
Objekt: SO 301.2 – Přeložka kanalizace v km 0,650–0,900	Stupeň:	Souprava:
Příloha: ŠACHTA Š03 – SCHÉMA VYZTUŽENÍ	Čís. přílohy:	
	D.1.301.2.07b	